



Рак лёгкого - наиболее распространённое злокачественное новообразование, и одна из самых значимых проблем онкологии

ФАКТОРЫ РИСКА:



Генетика



Курение



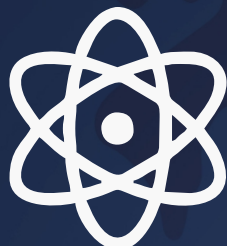
Радон



**Пассивное
курение**

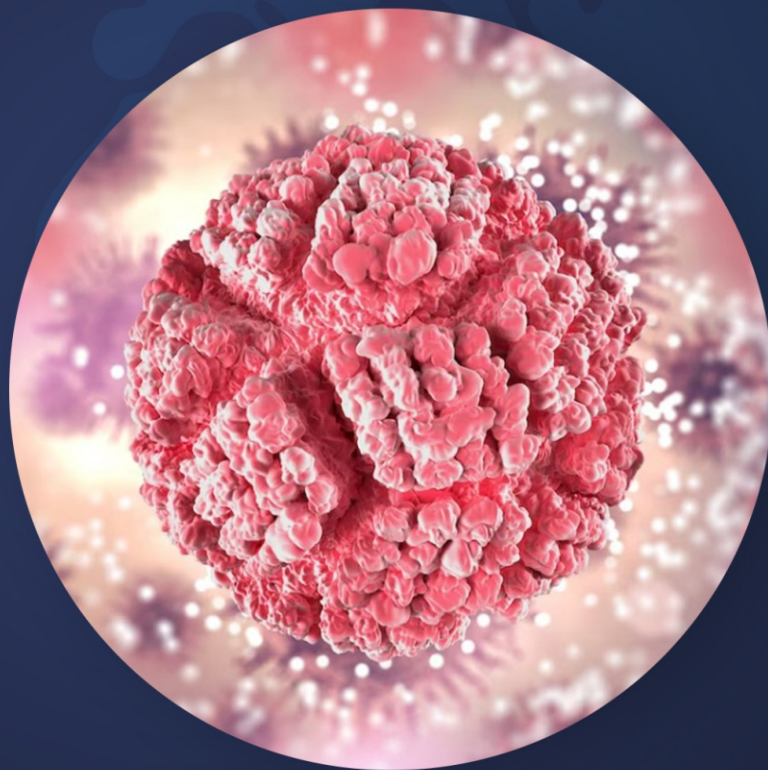


ВНЕШНИЕ ФАКТОРЫ:



работа, связанная с вредными химическими и дизельными выхлопами, взаимодействие с асбестом, мышьяком

работа в пыльных помещениях, с повышенным содержанием радона



СИМПТОМЫ:



Кашель



**Изменение
голоса**



**Кровь
в мокроте**



**Свистящее
дыхание**



**Боль
в груди**



**Потеря
веса**



ВАЖНО!

Диспансеризация и регулярные профилактические осмотры позволяют выявить злокачественное новообразование на раннем сроке. Раннее выявление - залог успешного лечения

